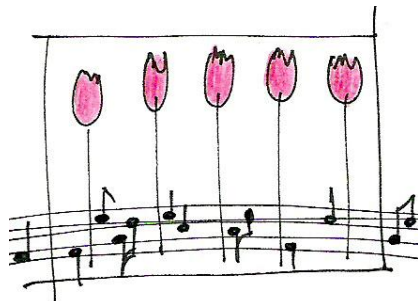


# DOM KULTURY „K O L O R O W A „

02 – 495 Warszawa, ul. gen. K. Sosnkowskiego 16, tel. 22 867 63 95, 22 667 83 75  
www.kolorowa.arsus.pl

*Miło nam poinformować Państwa, że Dom Kultury „Kolorowa”  
we współpracy z Ośrodkiem Kultury „Arsus” w Dzielnicy Ursus m. st. Warszawy  
organizuje*

## **XVI Konkurs Piosenkowski**



# T U L I P A N A D A

**Konkurs ma charakter otwartego edukacyjnego przeglądu, do którego zapraszamy dzieci, młodzież i dorosłych :**

amatorskie zespoły wokalne, wokально - instrumentalne, chóry, solistów ze szkół, ośrodków społeczno-wychowawczych, placówek kulturalnych, ognisk muzycznych a także twórców działających samodzielnie.

### **Cel konkursu**

1. zachęcanie dzieci, młodzież i dorosłych do czynnego uczestnictwa w amatorskim ruchu muzycznym,
2. promocja utalentowanych muzycznie i motywowanie ich do systematycznego doskonalenia swoich umiejętności,
3. umożliwienie publicznej prezentacji umiejętności wokalnych i muzycznych oraz wyróżnienie najciekawszych występów i promocja laureatów.

**Konkurs organizowany pod patronatem  
Burmistrza Dzielnicy Ursus m. st. Warszawy Pani Urszuli Kierzkowskiej**

**Nagrodę Grand Prix ufundowała  
Burmistrz Dzielnicy Ursus m. st. Warszawy Pani Urszula Kierzkowska**

## **PATRONAT HONOROWY ANNA BERNAT – BARBARA KOŁAGO**

**Konkurs przygotowany jest w czterech kategoriach wiekowych:**

**I. 6 - 9 lat      II. 10 - 12 lat      III. 13 - 17 lat      IV. od 18 lat**

**O zakwalifikowaniu do odpowiedniej kategorii wiekowej decyduje wiek uczestnika w terminie I etapu eliminacji.**

*(W przypadku zespołu muzycznego o składzie obejmującym więcej niż jedną kategorię wiekową o właściwej klasyfikacji decydować będzie przynależność większości składu osobowego do jednej z wymienionych kategorii a także jego wiodąca rola w przygotowanej prezentacji muzycznej).*

**oraz w trzech kategoriach muzycznych:**

**solisci – wokaliści** (akompaniament z nośnika cyfrowego lub własny – np. fortepian, gitara lub zespół muzyczny). – **oceniaamy wyłącznie wokalistę!**

**zespoły wokально - instrumentalne** - pod tym pojęciem rozumie się zespół osób jednocześnie grających i śpiewających (bez podkładu)

**chóralna** (akompaniament z nośnika cyfrowego lub z towarzyszeniem fortepianu lub a'capella).

## Repertuar

**Tegoroczny konkurs poświęcamy twórczości Wojciecha Młynarskiego oraz Anny Bernat i Barbary Kolago.**

Każdy z uczestników prezentuje w I i II etapie eliminacji:

kategoria wiekowa I (6 – 9 lat) i II (10 -12 lat) – piosenka dziecięca z tekstem **Anny Bernat i muzyką Barbary Kolago.**

kategoria wiekowa III (13 – 17 lat) i IV (od 18 lat) – piosenka z tekstem **Wojciecha Młynarskiego.**  
**Uczestnicy zakwalifikowani do II etapu prezentują w nim drugi utwór (inny niż w I etapie).**

## **Piosenki dziecięce z tekstem Anny Bernat i muzyką Barbary Kolago**

Podajemy dwa zestawy utworów do pobrania ze strony internetowej organizatora

[www.kolorowa.arsus.pl](http://www.kolorowa.arsus.pl) :

1. Utwory wraz z tekstem i nutami (bez podkładów muzycznych)
2. Utwory wraz z tekstem, nutami i podkładami muzycznymi.

## **Piosenki z tekstem Wojciecha Młynarskiego**

Wykaz z którego należy wybrać utwory do prezentacji - do pobrania ze strony internetowej organizatora [www.kolorowa.arsus.pl](http://www.kolorowa.arsus.pl)

Czas prezentacji nie może przekroczyć 7 minut. Jury zastrzega sobie prawo do możliwości przerwania prezentacji. Uczestnicy nie posiadający instrumentu muzycznego będą mieli możliwość uzyskania w tym zakresie pomocy ze strony Domu Kultury po uprzednim zgłoszeniu w karcie uczestnictwa.

Organizator zapewnia kompletne nagłośnienie w zależności od wymagań uczestnika.

Dopuszcza się możliwość akompaniamentu zarejestrowanego na nośniku cyfrowym lub podkład muzyczny (syntezator, fortepian, gitara itp.). Bardzo prosimy o zwrócenie uwagi na jakość techniczną podkładu. Słabe parametry techniczne podkładu obniżają jakość prezentacji artystycznej.

## **Termin i miejsce konkursu**

**Eliminacje odbędą się w Ośrodku Kultury „Arsus” – sala widowiskowa,**

**Warszawa-Ursus, ul. Traktorzystów 14:**

**I etap - 12, 13, 14 marca 2018 roku.**

Szczegółowy plan przesłuchań dostępny będzie na stronie internetowej [www.kolorowa.arsus.pl](http://www.kolorowa.arsus.pl)

**II etap – 23 kwietnia 2018 roku**, do którego jury zakwalifikuje najlepszych

z każdej kategorii wiekowej.

Informacja o zakwalifikowanych do II etapu będzie dostępna na stronie internetowej [www.kolorowa.arsus.pl](http://www.kolorowa.arsus.pl) po zakończeniu eliminacji.

Werdykt jury będzie dostępny na stronie internetowej [www.kolorowa.arsus.pl](http://www.kolorowa.arsus.pl) - 27.04. 2018r.

**Karty uczestnictwa należy przesłać lub dostarczyć do dnia 18 lutego 2018 roku na adres:**

**Dom Kultury "Kolorowa", 02 - 495 Warszawa-Ursus, ul. gen. K. Sosnkowskiego 16**

**"TULIPANADA" tel. 22 867 63 95, e-mail: [dk.kolorowa@gmail.com](mailto:dk.kolorowa@gmail.com) lub on-line ze strony organizatora.**

**Kwota „wpisowego“** od jednego zgłoszenia (osoby, zespołu lub chóru) wynosi 20 (dwadzieścia) złotych. Należy ją wpłacić na konto Ośrodka Kultury „Arsus“ 02 -495 Warszawa, ul.Traktorzystów 14:

Bank PKO S.A. O/Warszawa nr 83 1240 2887 1111 0010 0357 8215

z dopiskiem:“ Opłata wpisowa –Tulipanada - **imię i nazwisko uczestnika** „, w nieprzekraczalnym terminie do **18 lutego 2018r.** Opłata nie podlega zwrotowi, gdy uczestnik nie stawił się w dniu eliminacji.

### **Nagrody konkursowe**

Jury XVI Konkursu Piosenkarskiego "TULIPANADA" przyzna nagrody odpowiednio w kategoriach wiekowych i kategoriach muzycznych.

W uzasadnionych przypadkach jury w porozumieniu z organizatorem ma prawo przyznać indywidualne nagrody i wyróżnienia.

**Koncert Laureatów i uroczyste wręczenie nagród odbędzie się 9 maja (środa) 2018 roku o godzinie 18.00 w sali widowiskowej Ośrodka Kultury "Arsus", Warszawa - Ursus ul. Traktorzystów 14.**

### **Kryteria oceny uczestników konkursu**

- ✓ precyzja intonacji, dykcja i interpretacja
- ✓ wrażenie artystyczne - estetyczne
- ✓ dobór repertuaru (ze względu na wiek wykonawcy)

### **Informacje**

Szczegółowych informacji udziela opiekun konkursu Janusz Łukaszewicz

Dom Kultury „Kolorowa” 02 – 495 Warszawa-Ursus, ul. gen. K. Sosnkowskiego 16,

II piętro pokój 230, kom. 604 503 353, tel. 22 867 63 95, 22 667 83 75

Powyższa informacja będzie dostępna również na stronie internetowej organizatora

[www.kolorowa.arsus.pl](http://www.kolorowa.arsus.pl)

*Organizatorzy*

w załączeniu: karta zgłoszenia

**XVI Konkurs Piosenkarski**

**TULIPANADA**

**KARTA ZGŁOSZENIA**

**PROSIMY WYPEŁNIĆ PISMEM DRUKOWANYM**

Nazwa placówki zgłaszającej	
adres	
telefon	
fax	
e-mail	

Imię i nazwisko uczestnika lub nazwa zespołu <i>(w przypadku zespołu –podać ilość osób)</i>	
---	--

Kategoria wiekowa <i>(proszę odpowiednio zaznaczyć)</i>	I. (6 - 9 lat)	II. (10 -12 lat)	III. (13- 17 lat)	IV. (od 18 lat)
--	-------------------	---------------------	----------------------	--------------------

Kategoria muzyczna <i>(proszę odpowiednio zaznaczyć)</i>	solisci – wokaliści zespoły wokalne – instrumentalne chóralna
---	---

I etap

tytuł utworu	
kompozytor	
autor tekstu	

II etap

tytuł utworu	
kompozytor	
autor tekstu	

Rodzaj akompaniamentu <i>(proszę odpowiednio zaznaczyć)</i>	<input type="checkbox"/> fortepian <input type="checkbox"/> gitara <input type="checkbox"/> syntezator <input type="checkbox"/> nośnik cyfrowy <input type="checkbox"/> inne instrumenty, jakie...
--	---

**OŚWIADCZENIE:** Akceptuję warunki Regulaminu Konkursu TULIPANADA i wyrażam zgodę na przetwarzanie moich danych osobowych zgodnie z ustawą z dnia 29 sierpnia 1997 r. o ochronie danych osobowych. Jednocześnie wyrażam zgodę na fotografowanie, filmowanie bądź inną rejestrację przebiegu konkursu oraz ewentualną późniejszą eksploatację zarejestrowanego materiału (TV, prasa, internet itp.)

Podpis i pieczęćka placówki zgłaszającej	
---	--

*Karty niedokładnie i nieczytelnie wypełnione nie będą uwzględnione !*

**DOM KULTURY „ K O L O R O W A ”**

02 – 495 Warszawa, ul. gen. K. Sosnkowskiego 16

tel. 22 867 63 95, 22 667 83 75

[www.kolorowa.arsus.pl](http://www.kolorowa.arsus.pl)

e-mail: [dk.kolorowa@gmail.com](mailto:dk.kolorowa@gmail.com)

